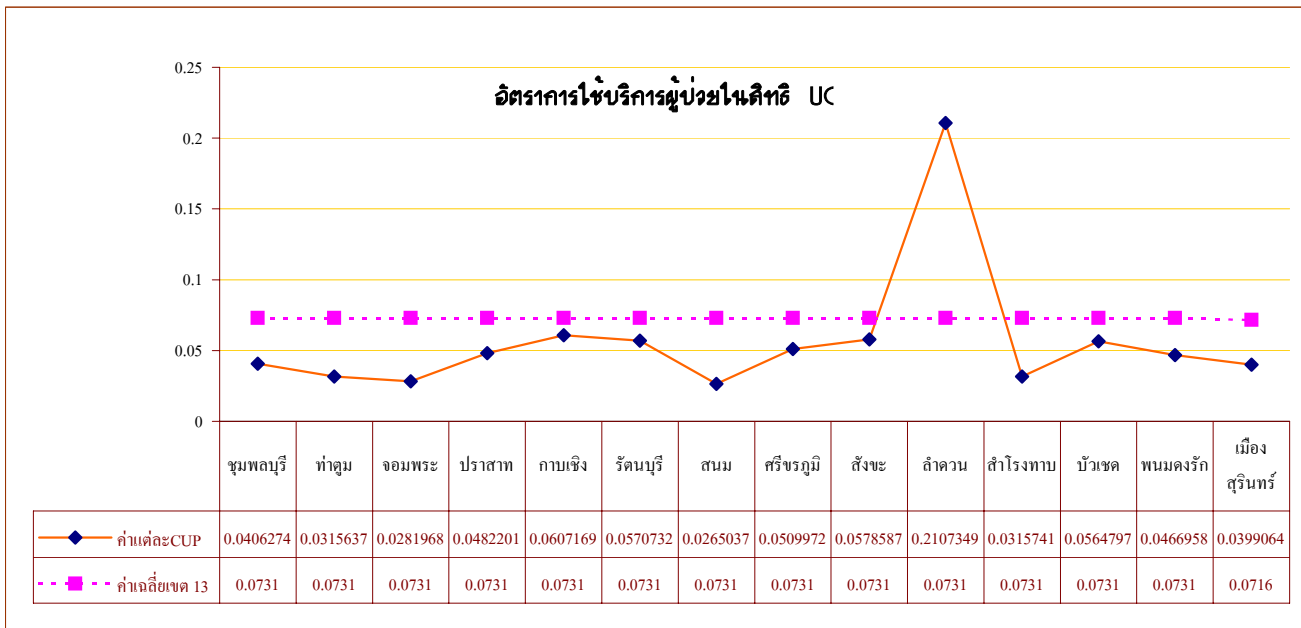




4.4 อัตราการใช้บริการผู้ป่วยในสิทธิ UC



**หมายเหตุ**

1. สรุปข้อมูลตั้งแต่เดือน ตุลาคม 2550 - พฤษภาคม 2551
2. การวิเคราะห์ใช้ฐานข้อมูลเตียงที่มีอยู่จริง
3. รพ.ที่ขาดส่งคือ รพ.ท่าตูม, รพ.สังขะ (ภพ. - พค.) รพ.ชุมพลบุรี (พค.)